

# Pourvoirie Nemiscachingue

## Michel Desjardins

### Bureau

54, chemin Poissant  
Lac-Saint-Paul, QC, CA J0W 1K0

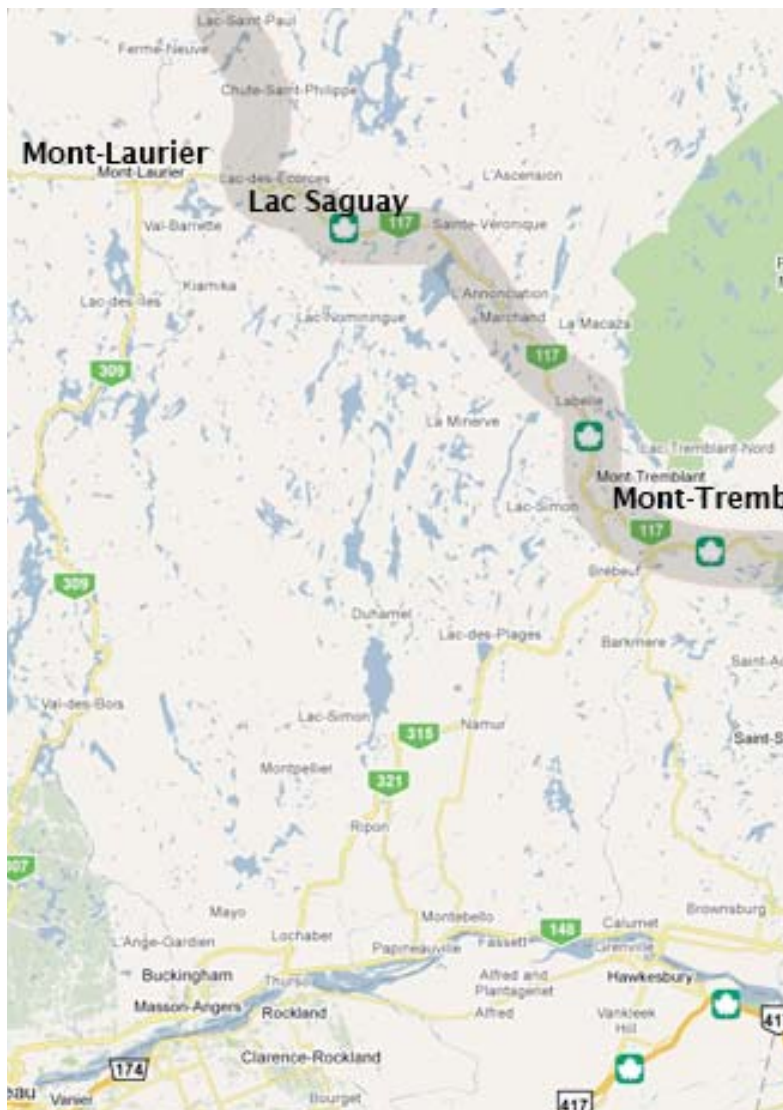
Tél .: (819) 587-2235  
Pourvoirie

### Lac Némiscachingue

Mai à octobre (en saison)

Tél .: (819) 971-1249

## Carte routière



## Depuis Montréal

### Direction Mont-Tremblant

- Autoroute 15 Nord
- L'autoroute 15 devient la 117
- Continuer jusqu'à Lac Sagouay

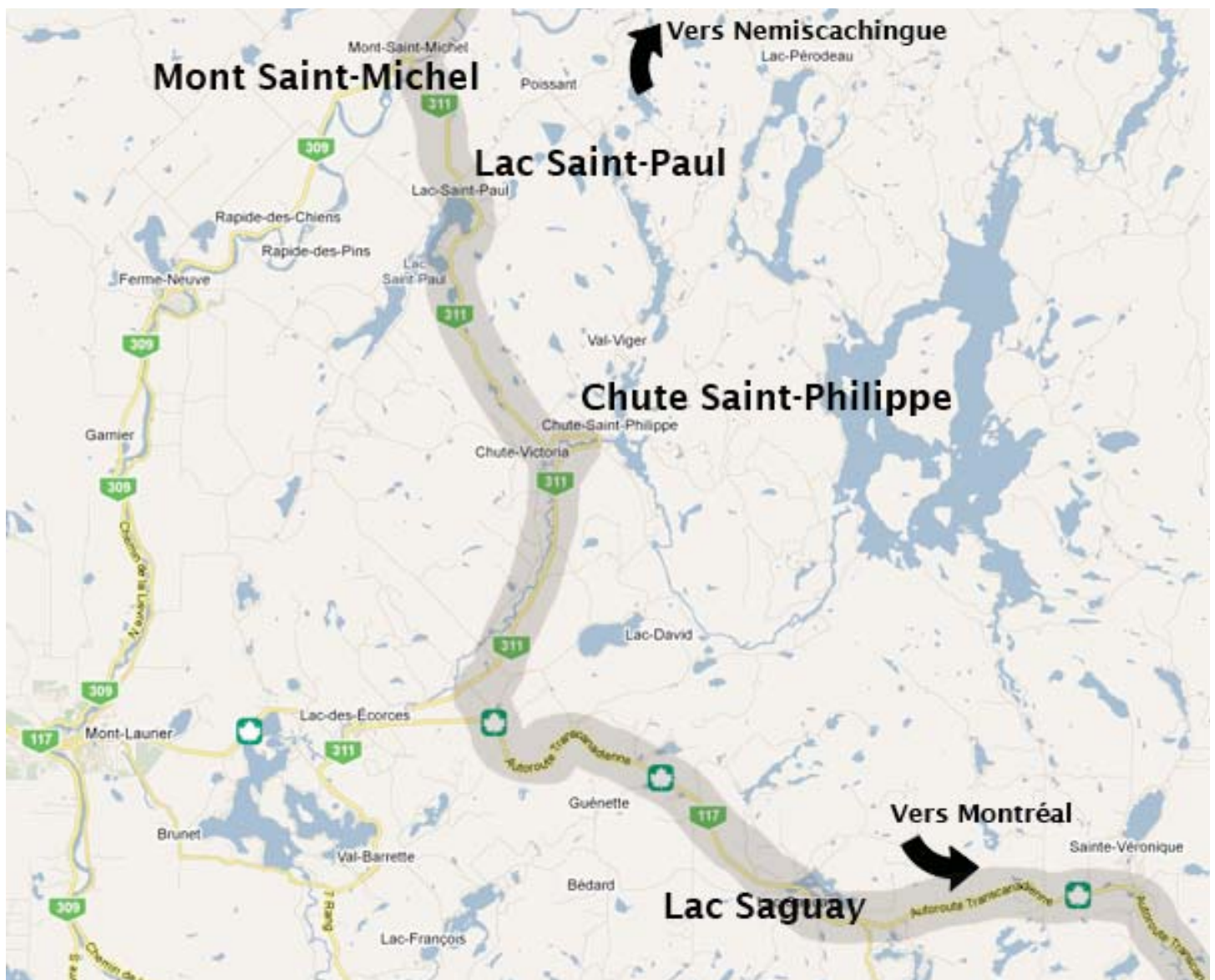
# Avant Mont-Laurier

Environ 15 km après Lac Saguy, au clignottant, tourner à droite

Prendre la 311 Nord (à droite) vers chute St-Philippe.

Ensuite, continuer Lac St-Paul et Mont St-Michel

\* Dernière station d'essence possible. (Mont Saint-Michel)



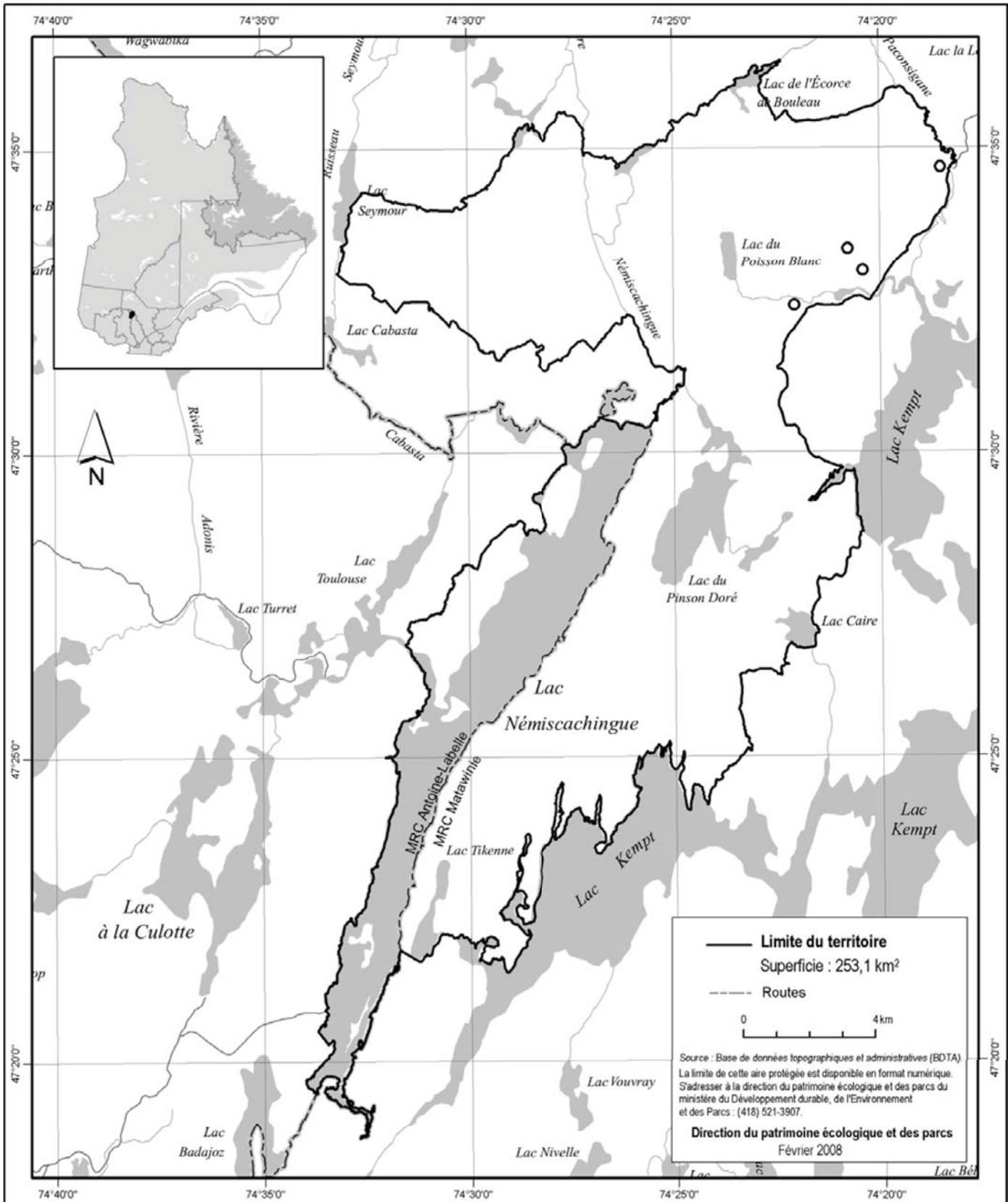


# Chemin de Parent

- km 52, poste d'enregistrement.
- Km 82, au stop, continuer tout droit.
- Environ 3 à 4 km plus loin, au prochain stop continuer tout droit.
- Faire 26km toujours tout droit et suivre les indications pour les 100 Lacs
- Environ 3 à 4 km passé les 100 lacs. Garder la droite dans la fourche.
- Suivre les indications Lac Toulouse.
- Continuer environ 16 km dans un chemin rétréci.
- À l'enseigne Petit Toulouse continuer tout droit.
- Prochaine fourche à gauche.
- Arriver au débarcadere



# Carte de la réserve de biodiversité projetée du Lac-Némiscachingue



**Réserve de biodiversité projetée**  
du Lac-Némiscachingue